

绘玩编程®

2021

# 绘玩编程开课指南

给孩子更多的 AI 和创造

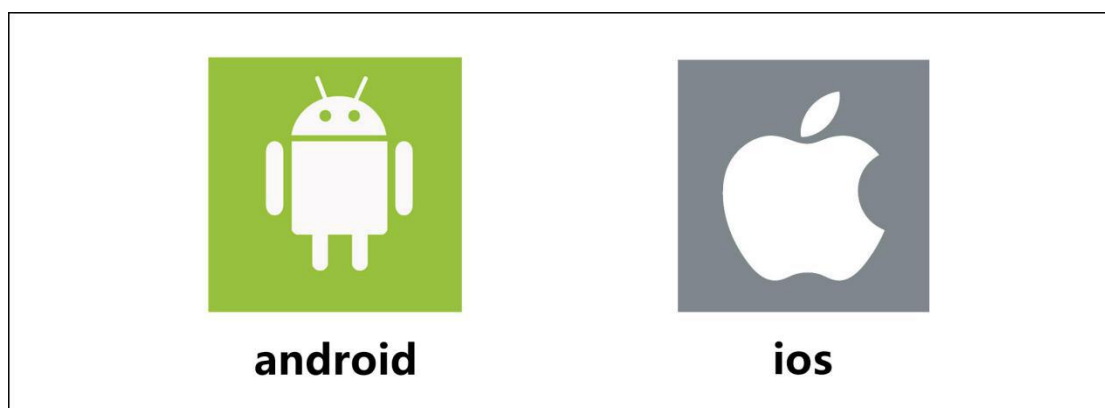
PLAYCODE 图形化编程

# 目 录

一、 设备要求.....	1
1. 移动端.....	1
2. PC 端.....	1
二、 上课平台.....	1
1. 平台下载.....	1
2. 教师账号申请.....	2
3. 上课登录.....	2
三、 快速开课.....	3
四、 准备上课.....	6
五、 正式上课.....	9
1. 增减学员.....	9
2. 课堂提问.....	11
3. 查看学员作品.....	12
4. 一键复原学员作品.....	13

## 一、设备要求

### 1. 移动端



设备不限，支持具有 android 或 ios 系统的平板或手机。

### 2. PC 端

支持 Win7 及以上系统的 PC 电脑或 OSX 系统的 Mac 电脑。

需先安装安卓模拟器，下载地址：<https://www.bluestacks.cn>

## 二、上课平台

### 1. 平台下载

上课平台使用绘玩编程应用，app 下载地址：

<https://playcode.huiwancode.com/application/download.html>

或各大应用商店搜“绘玩编程”下载安装。

## 2. 教师账号申请

对于还没有教师账号的老师，需要先申请教师账号，申请地址：

<https://ins.huiwancode.com/lecturerapply/index.html>

申请前，需要先注册登录账户，登录后填写教师信息申请。

申请后，可关注“绘玩编程”服务号获取审核结果。

## 3. 上课登录

打开绘玩编程应用后，在页面左上角点击“绘玩编程”，输入教师账号和密码，即可登录。



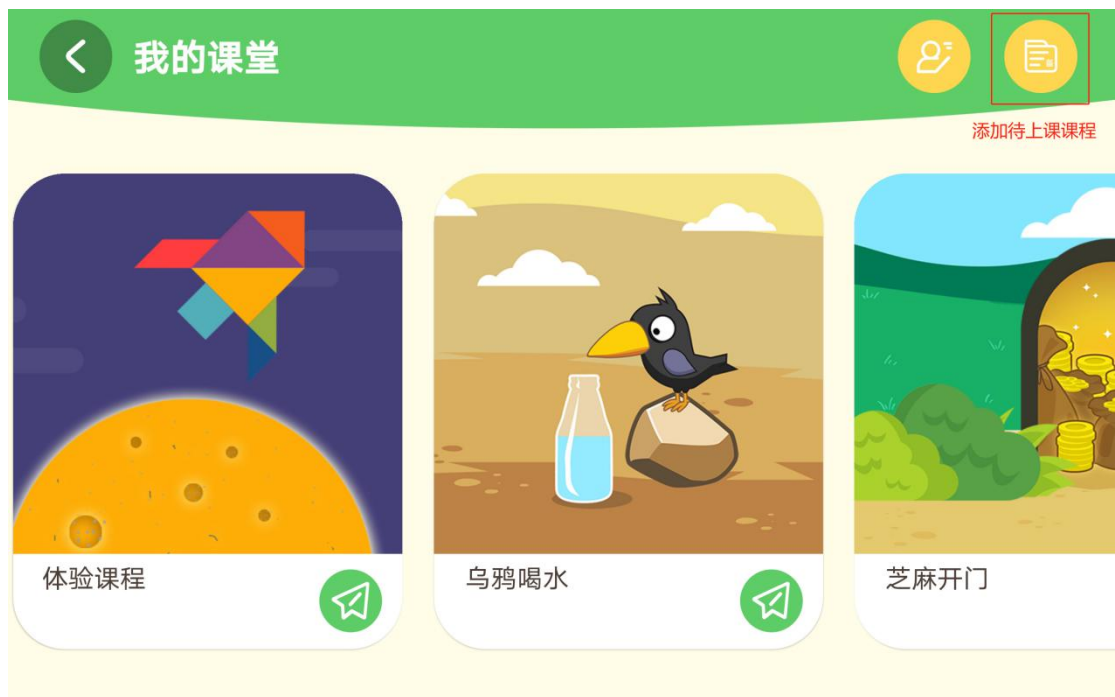


### 三、快速开课

账户登录后，点击主页面“智慧课堂”，进行开课准备。



进入智慧课堂后，可点击右上角备课图标新增备课课程。



根据上课需求填写“授课名称”，选择课堂以及备课课程，下拉选择上课时间及下课时间后点击提交，即可新增课程后开始备课。

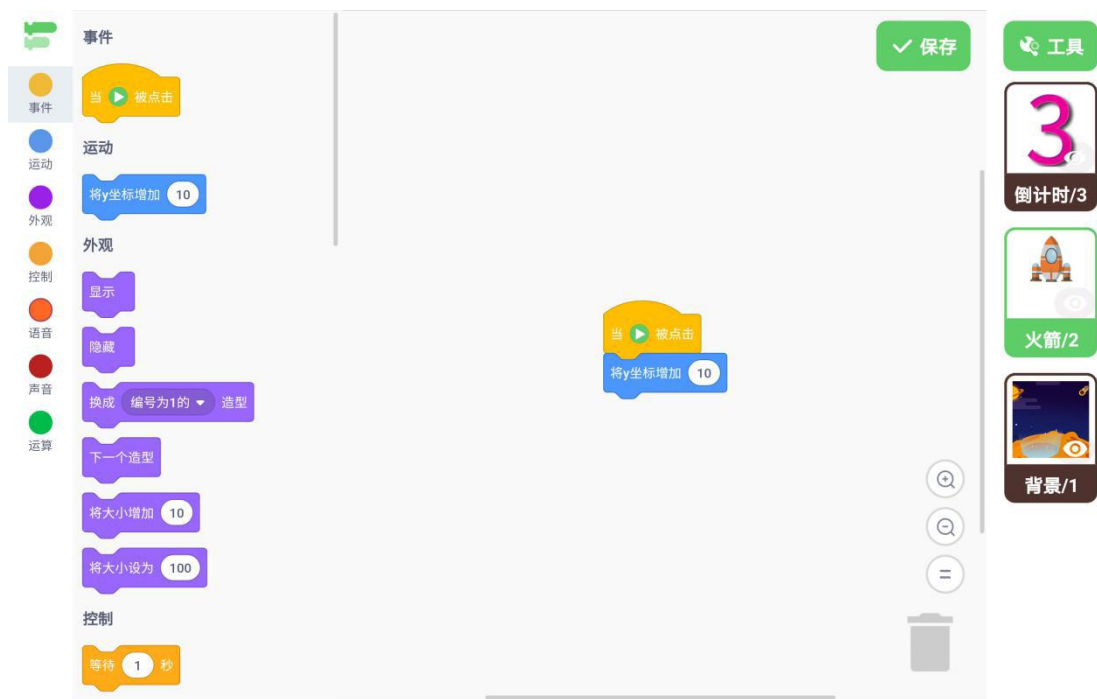
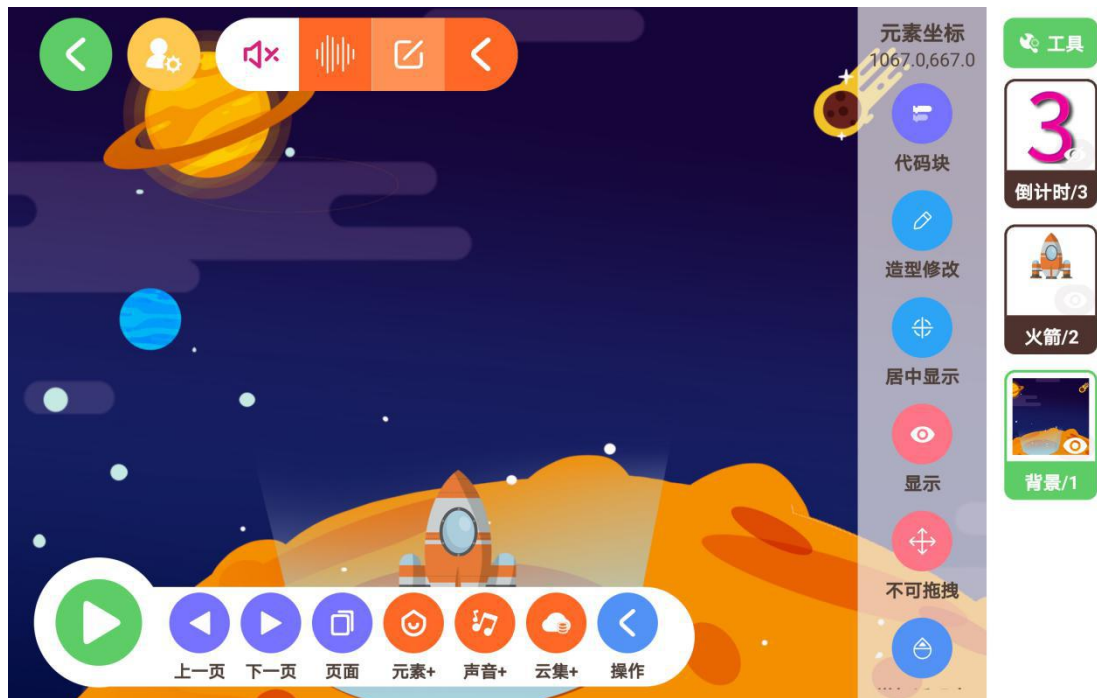


点击列表中的带授课课程进入课程详情。



点击“进入课堂”即可进行备课。





## 四、准备上课

在正式准备上课之前，需要先添加学生，所以在授课课堂详情页里点击“学生管理”。





在学生管理页面，可在搜索框输入待上课学生账号，点击“+”按钮将学生添加至该课堂。



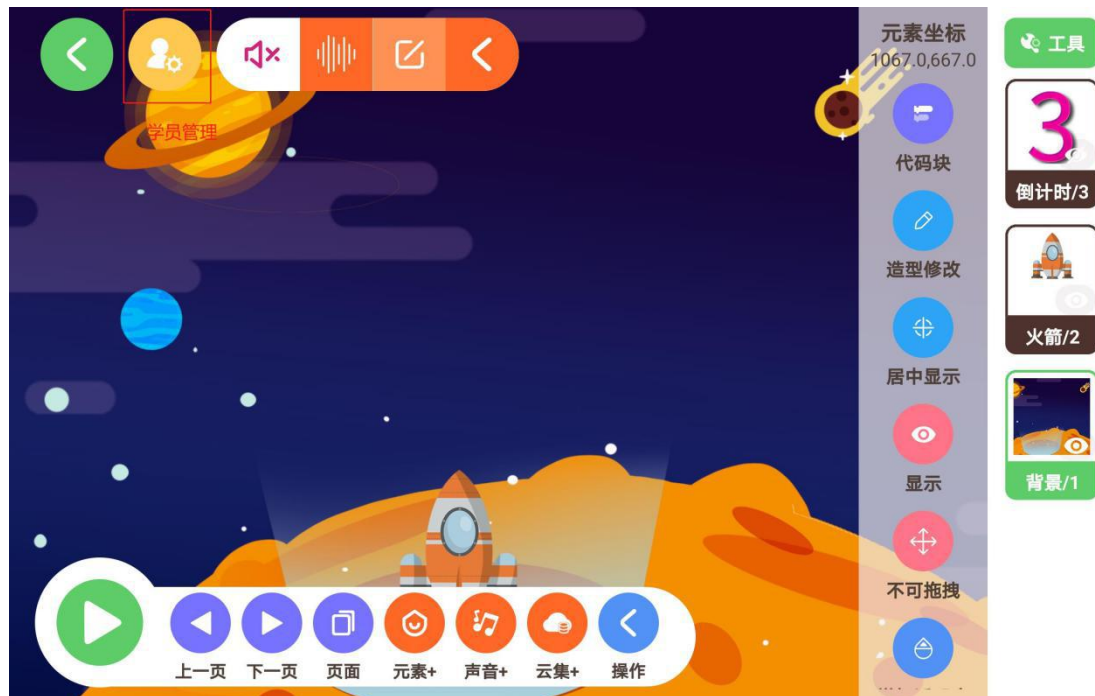


将有所待上课学员添加至学员列表后，关闭窗口，点击“开课”，确认开课状态为：正在开课后，点击“进入课堂”，开始上课。



## 五、正式上课

进入课堂后，老师可点击左上角第二个图标进行学员课堂管理。



### 1. 增减学员

进入学员管理页面后，老师可在“学员管理”里删减已加入课堂的学员。



被删减的学员会同时出现在该课堂“学员管理”列表里，以方便随时添加。

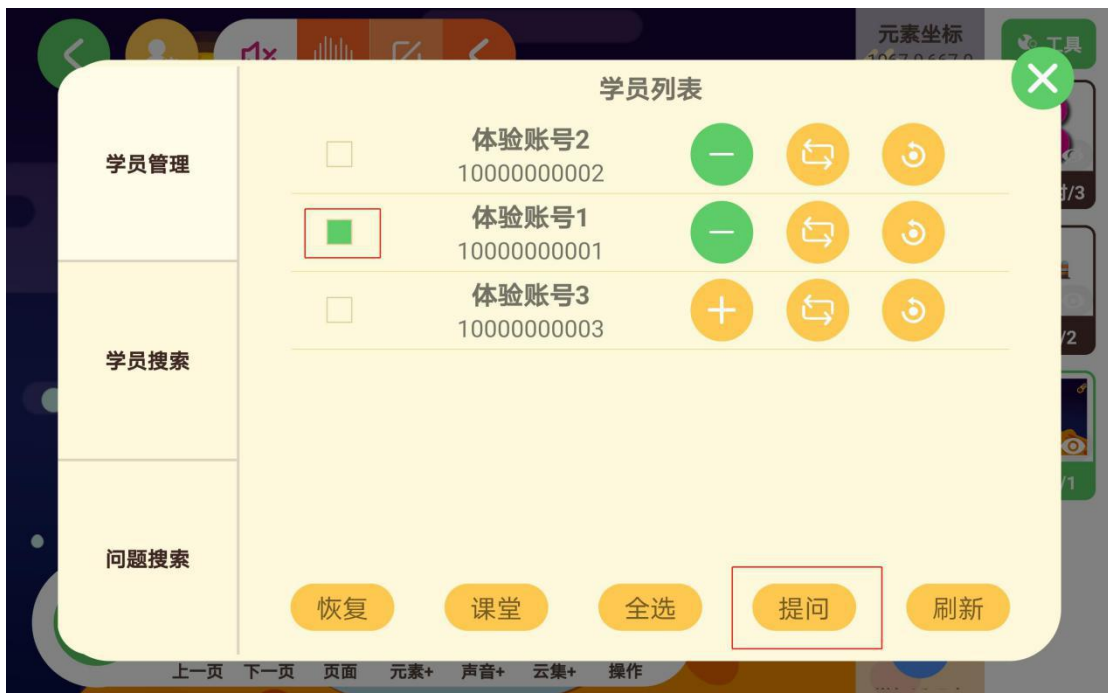


同时也可在“学员搜索”里增加新学员。

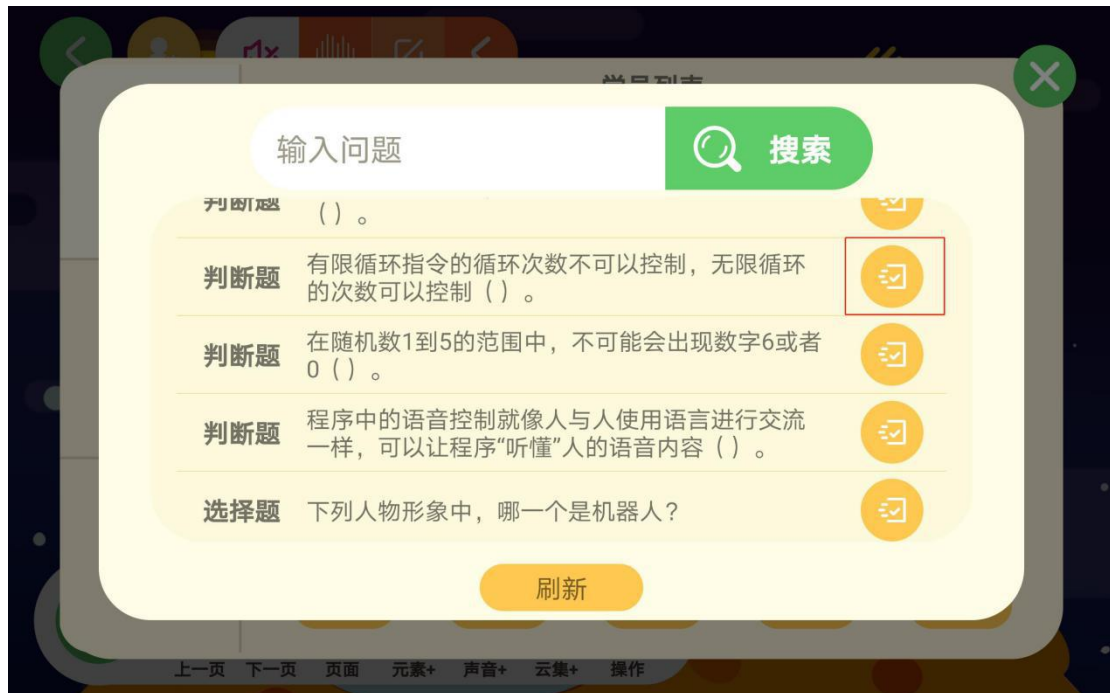


## 2. 课堂提问

在课堂上，老师可以针对性的对某一个学员提问，或者点击“全选”按钮后，对所有孩子进行统一提问。



老师在题库里选择要提问的问题发送至学员课堂账号里，学员需回答问题。



老师可根据学员答案了解学员课堂掌握情况。

### 3. 查看学员作品

学员如碰到问题需要老师帮助解答，或者老师需要查看学员作品编程情况，可同样在“学员管理”页面对应该学员点击红框里按钮直接查看其作品。



#### 4. 一键复原学员作品

学员在编程创作时如不小心删掉初始源程序，老师可在列表里找到对应学员点击复原按钮，一键复原初始程序，让学员重新进行编程操作。



# 联系我们：

4000-147-008

[www.huiwancode.com](http://www.huiwancode.com)



绘玩编程服务号